

MEMORIAL DESCRITIVO

O edifício onde está instalado o CEI Ângela Dias Ramos necessita de reforma devido ao desgaste do tempo, por ter sido adaptado em um local não destinado ao uso de educação infantil e ampliado para atender a demanda de vagas na região.

Será alterado a entrada da unidade para a rua Antônio Cirilo Dutra com acesso coberto, reorganizando o fluxo e o layout da unidade.

Serão abertos dois corredores perpendiculares ao central existente, a sala de direção será invertida a localização com a sala multiuso, ficando assim próxima ao novo acesso. Também serão invertidos uma sala de aula e o refeitório, ficando este mais próximo da cozinha com a abertura da parede de circulação existente. O acesso à área dos fundos será feito pelo refeitório. Com a abertura do corredor para acesso ao parque, uma sala de aula será desativada e relocada para nova área a ser construída, aumentando a área da sala ao lado.

Na área ampliada será construída duas salas de aula com sanitários, sendo uma como já exposto para relocação.

Em relação a estrutura e revestimentos serão executados os seguintes quesitos:

COBERTURA

O telhado principal que hoje é dividido em 2 partes será unificado, sendo executado com 4 águas, as demais áreas construídas também terão seus respectivos telhados substituídos. Serão construídas duas novas coberturas em estrutura metálica, uma no acesso da unidade e outra no pátio interno, em continuação a área nova a ser construída.

Serão substituídos ou instalados as calhas e rufos da cobertura.

PAVIMENTAÇÃO

Todos os pisos das salas de aula serão substituídos por pisos vinílicos e os demais por cerâmicos.

Na área externa as calçadas serão revitalizadas com ladrilho hidráulicos, o pátio coberto com novo piso em cimento alisado com pintura epóxi, e o pátio externo com piso em modular em TPE sob piso de concreto.

O parque receberá nova camada de areia, com a remoção do existente, áreas de grama e caminhos de pó de pedra entre as árvores.

REVESTIMENTOS / PINTURA

Serão substituídos todos os azulejos da cozinha e sanitários. As áreas de circulação receberão pastilhamento conforme padrão PMI.

Com a substituição da cobertura se faz necessário a troca de todo o forro em PVC.

Toda a unidade será repintada, e os ambientes internos receberão emassamento devido as alterações de paredes internas para um melhor acabamento.

Serão instalados novas bancadas nos banheiros, cozinha, passa prato do refeitório e balcão de documentos na secretaria.

ESQUADRIAS

As esquadrias de janela e portas serão todas substituídas, assim mesmo como as grades de proteção. Serão instalados janelas para passa prato na cozinha/refeitório e passa documentos em vidro fixo na secretaria.

INSTALAÇÕES ELÉTRICAS / HIDROSSANITÁRIAS

Serão reavaliadas e melhoradas as instalações elétricas, hidro sanitárias e pluviais.

Com a remoção do telhado se faz necessário para proteção a remoção e relocação dos aparelhos de ar condicionado, além da instalação de novos.

Todo o sistema de iluminação será substituído, assim como a rede de telefone devido à mudança de local da secretaria.

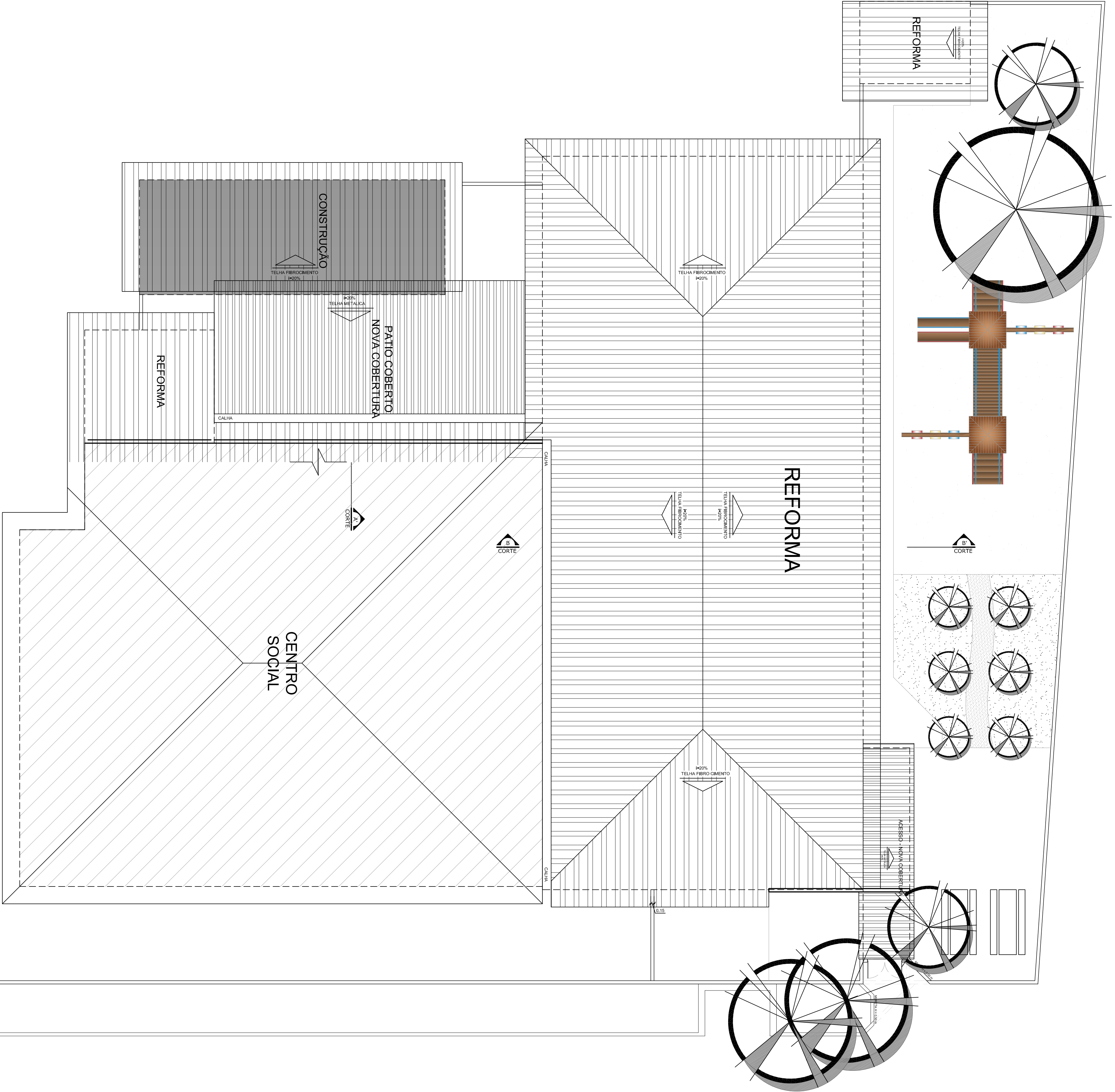
Será instalado novo sistema de fossa e filtro e caixas de passagem, as plás de banheiros e cozinha existentes serão trocadas por baldões em granito com novas cubas.

O sistema pluvial será reviso e ampliado para os novos tubos de queda e todo o pátio recebera nova drenagem.



SERVIÇOS GERAIS

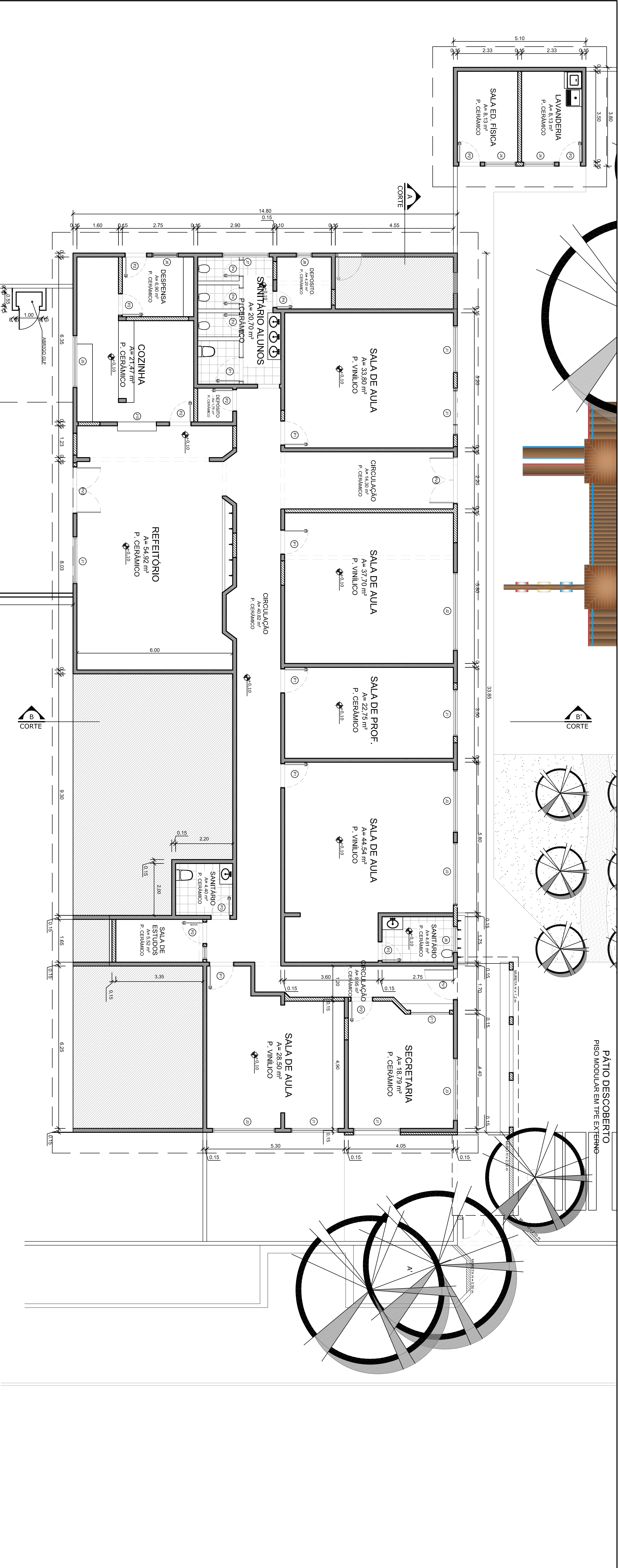
Será revitalizado o escovodromo externo e construído novo no refeitório. O pátio receberá mastsos e bicicletário. Na fachada de entrada será instalado letreiro com o nome da unidade com letreiro em caixa alta.

A árvore que fica no pátio dos fundos será removida e as demais receberão poda.



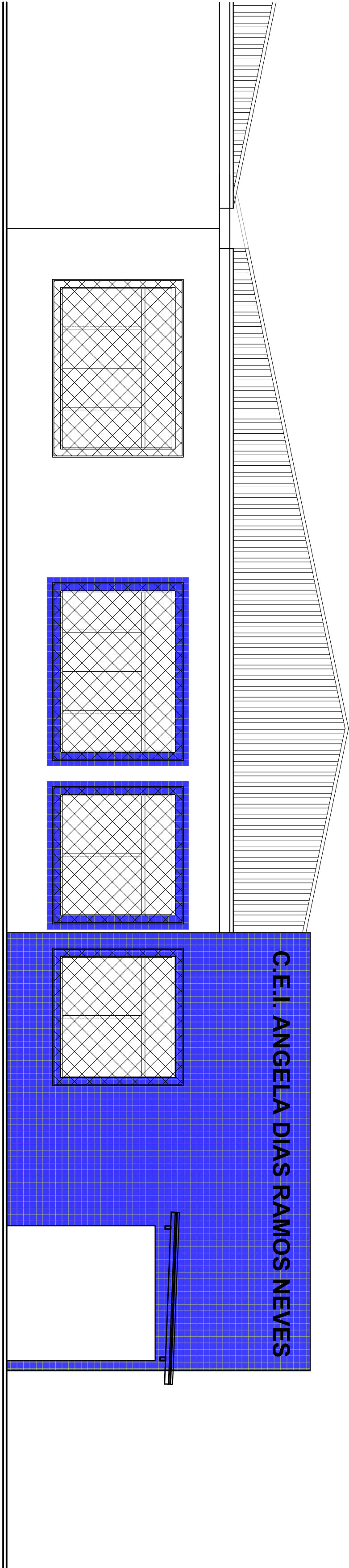
IMPLANTAÇÃO
ESCALA 1:100

<div><div><div><div><div></div><div>Secretaria Municipal de Educação</div></div><div><div>Av. Abrelho João Francisco, 3855 - Carvalho</div><div>88307-303 • Itajaí • Santa Catarina</div><div>Fone: 47 3248-3300 / 3248-3333 • Fax 3248-3330</div><div>educacao@itajai.sc.gov.br</div></div></div></div><div><div><div><div></div><div>EQUIPE TÉCNICA</div></div><div><div>ELIAR BORTOLANZA</div><div>ARQUITETO E URBANISTA</div><div>CRU 48286-2</div></div></div></div></div>			
OBRA	REFORMA		
PROJEÇÃO	CEI ÂNGELA DIAS RAMOS NEVES		
ENDEREÇO	R. ANTÔNIO CIRILO DUTRA, SÃO VICENTE - ITAJAÍ-SC		
PROJETO	ARQUITETÔNICO	PROJETO	ARQUITETÔNICO
CONTEÚDO	IMPLANTAÇÃO	TIPO	ANTERPROJETO
		ESCALA	INDICADA
			ARQ01/03

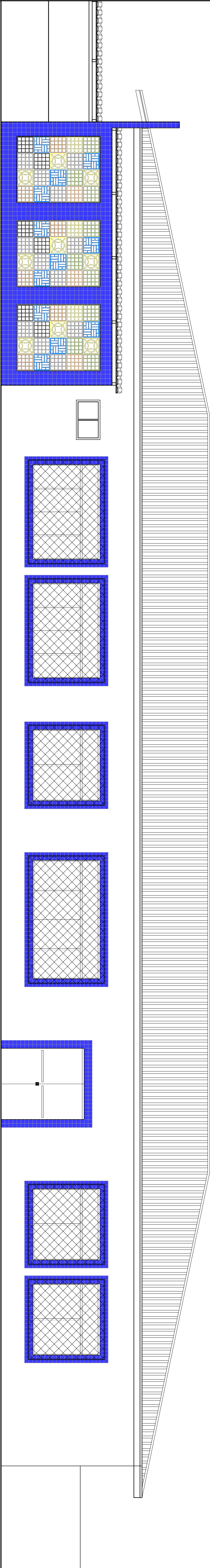


PLANTA BAIXA
ESCALA 1:75

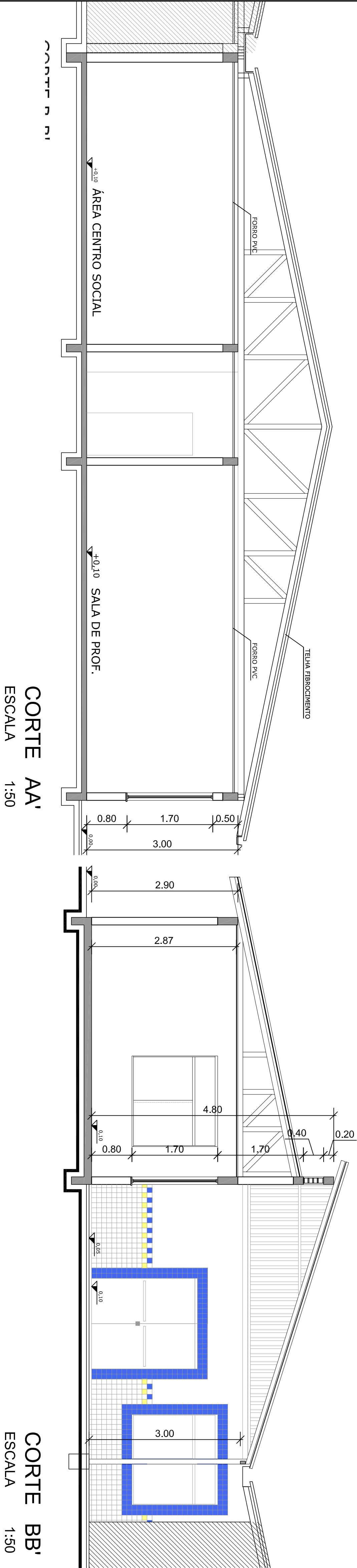
<div><div><div><div><div><div></div><div>Secretaria Municipal de Educação</div></div></div><div><div><div></div><div>Av. Abrahão João Francisco, 3855 - Carvalho</div></div><div><div></div><div>88307-303 • Itajaí • Santa Catarina</div></div><div><div></div><div>Fone: 47 3248-3300 / 3248-3333 • Fax: 3248-3330</div></div><div><div></div><div>educacao@itajaisc.gov.br</div></div></div></div></div><div><div>Secretaria Municipal de Educação</div><div>PROPOSTA TÉCNICA</div><div>REPRESENTANTE TÉCNICO</div></div></div>			
<div><div><div><div><div><div></div><div>Equipe Técnica</div></div></div><div><div><div></div><div>Elmir Bortolanza</div></div><div><div></div><div>Arquiteto e Urbanista</div></div><div><div></div><div>OAB/RS 282.27</div></div></div></div></div><div><div>PROPOSTA TÉCNICA</div><div>REPRESENTANTE TÉCNICO</div></div></div>			
<div><div><div><div><div><div></div><div>Obra</div></div></div><div><div><div></div><div>Reforma</div></div></div><div><div><div></div><div>Ceja Angela Dias Ramos Neves</div></div></div><div><div><div></div><div>R. Antônio Cirilo Dutra, São Vicente - Itajaí-SC</div></div></div></div></div><div><div>Obra</div><div>Reforma</div><div>Ceja Angela Dias Ramos Neves</div><div>R. Antônio Cirilo Dutra, São Vicente - Itajaí-SC</div></div></div>			
<div><div><div><div><div><div></div><div>Projeto</div></div></div><div><div><div></div><div>Arquitetônico</div></div></div><div><div><div></div><div>Planta Baixa</div></div></div></div></div><div><div>Projeto</div><div>Arquitetônico</div><div>Planta Baixa</div></div></div>			
<div><div><div><div><div><div></div><div>Desenho</div></div></div><div><div><div></div><div>Anteprojeto</div></div></div><div><div><div></div><div>Indicação</div></div></div></div></div><div><div>Desenho</div><div>Anteprojeto</div><div>Indicação</div></div></div>			
<div><div><div><div><div><div></div><div>Arquivo</div></div></div><div><div><div></div><div>Anteprojeto</div></div></div><div><div><div></div><div>Indicação</div></div></div></div></div><div><div>Arquivo</div><div>Anteprojeto</div><div>Indicação</div></div></div>			





ELEVAÇÃO FRONTAL
ESCALA 1:50



ELEVAÇÃO LATERAL DIREITA
ESCALA 1:50



CORTE BB'
ESCALA 1:50

 Secretaria Municipal de Educação		 Secretaria Municipal de Educação	
Av. Abrelho João Francisco, 3855 - Carvalho 88307-303 • Ilhabela • Santa Catarina Fone: 47 3248-3300 / 3248-3333 • Fax 3248-3330 educacao@ilhabela.sc.gov.br		Av. Abrelho João Francisco, 3855 - Carvalho 88307-303 • Ilhabela • Santa Catarina Fone: 47 3248-3300 / 3248-3333 • Fax 3248-3330 educacao@ilhabela.sc.gov.br	
EQUIPE TÉCNICA ELMIR BORTOLANZA ARQUITETO E URBANISTA OAB/RS 28242		EQUIPE TÉCNICA ELMIR BORTOLANZA ARQUITETO E URBANISTA OAB/RS 28242	
OBRA REFORMA		OBRA REFORMA	
PROPOSTA CEDIN ANGELA DALCOLOU DE SOUZA		PROPOSTA CEDIN ANGELA DALCOLOU DE SOUZA	
PROJETO RUA NELSON AUGUSTO SILVA SCHIELE, Nº 75 BARRA DO RIO (MARUÍ) - ITAUNO		PROJETO RUA NELSON AUGUSTO SILVA SCHIELE, Nº 75 BARRA DO RIO (MARUÍ) - ITAUNO	
ARQUITETO CORTES / FACHADAS		ARQUITETO CORTES / FACHADAS	
TÍTULO INDICADA		TÍTULO INDICADA	
ARQ03/03		ARQ03/03	